





# سامانه هوشمند نظارت دکل (سه‌بند)



برق منطقه ای هرمزگان

# سامانه هوشمند هشدار سرقت از دکل های انتقال شرکت برق منطقه ای هرمزگان

Antitheft Smart Alarm System for Power Transmission Towers of Hormozgan's Regional Network



11:11:34 AM

نمودار

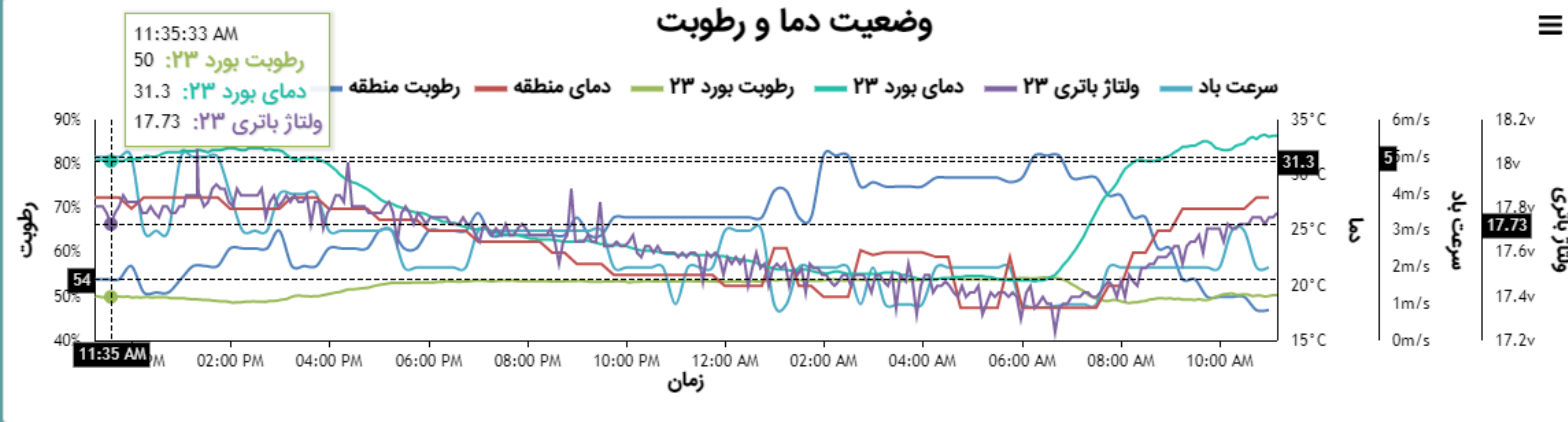


انتخاب خط به مدت 1 روز انتخاب تاریخ

En | فارسی



## وضعیت دما و رطوبت



© Copyright 2020-2022 داده گستر شتاب جنوب

۱۰۰%

۱۰۰%

© Copyright 2020-2022 داده گستر شتاب جنوب

© Copyright 2020-2022 داده گستر شتاب جنوب



برق منطقه ای هرمزگان

# سامانه هوشمند هشدار سرقت از دکل های انتقال شرکت برق منطقه ای هرمزگان

Antitheft Smart Alarm System for Power Transmission Towers of Hormozgan's Regional Network

11:14:47 AM



En | ف



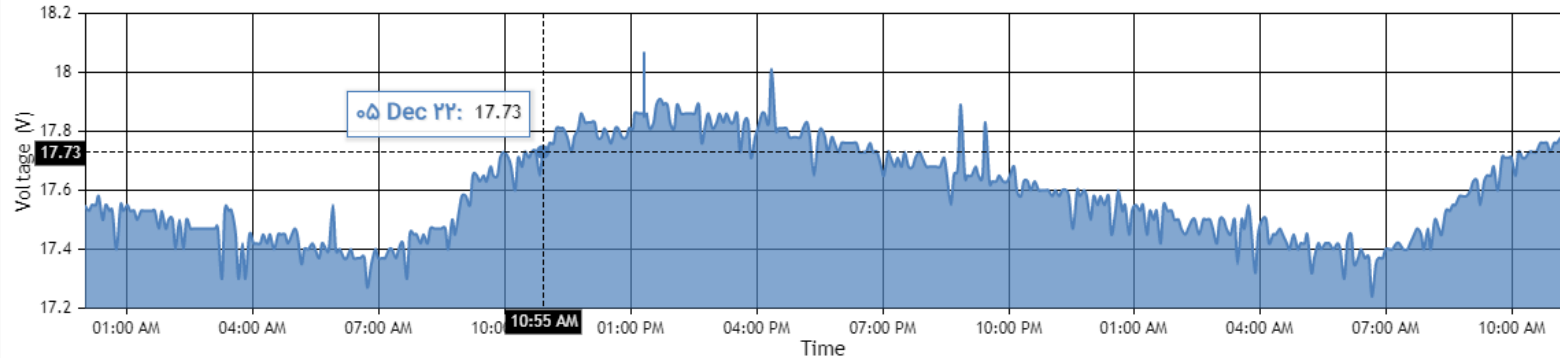
نمودار



نمایش  روز  ۲ به مدت  ۱۴۰۱/۹/۱۴  ولتاژ باتری  ۲۳  دکل  بندرعباس - غرب

در تاریخ ۱۴۰۱/۹/۱۴ برای ولتاژ باتری، خط ا. دکل ۲۳، مقدار ثبت شده است.

### Battery voltage Date-Time Chart



© Copyright ۲۰۲۰-۲۰۲۲ داده گستر شتاب جنوب



خط

© Copyright ۲۰۲۰-۲۰۲۲ داده گستر شتاب جنوب



برق منطقه‌ای هرمزگان

## سامانه هوشمند هشدار سرقت از دکل‌های انتقال شرکت برق منطقه ای هرمزگان

Antitheft Smart Alarm System for Power Transmission Towers of Hormozgan's Regional Network

11:12:48 AM



نمودار



نمایش

روز

به مدت ۱

۱۴۰۱/۹/۱۵

سنسور اول [لرزش، پایه ۱]

دکل ۲۳

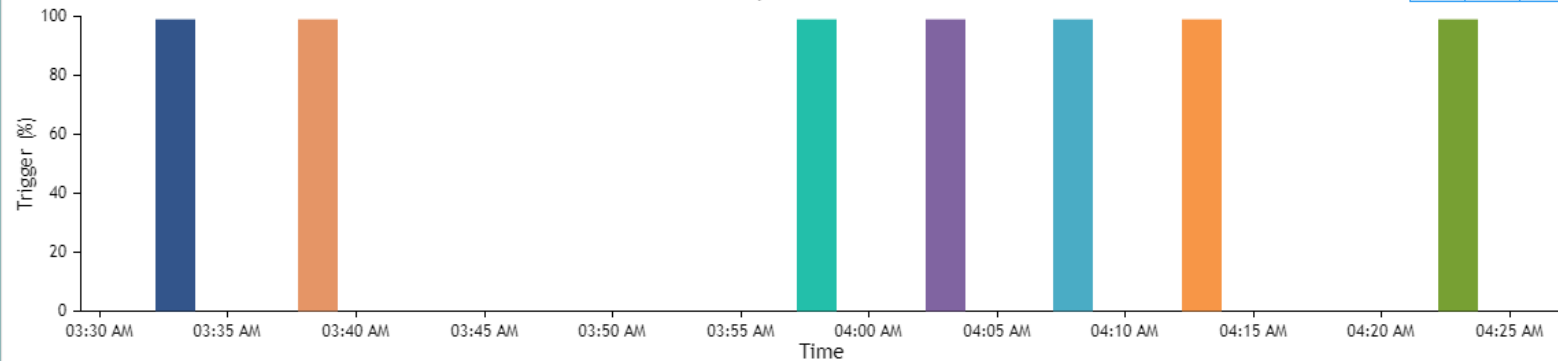
بندرعباس - غرب

En | ف



در تاریخ ۱۴۰۱/۹/۱۵ برای تحریک سنسور اول [لرزش، پایه ۱]، خط ۱، دکل ۲۳، مقدار ثبت شده است .

1st Sensor (Vibrate, base1) Date-Time Chart



© Copyright ۲۰۲۰-۲۰۲۲ داده گستر شتاب جنوب

۸۴%

۷۵%

© Copyright ۲۰۲۰-۲۰۲۲ داده گستر شتاب جنوب

© Copyright 2020-2022 داده گستر شتاب جنوب

# سامانه هوشمند هشدار سرقت از دکل‌های انتقال شرکت برق منطقه ای هرمزگان

Antitheft Smart Alarm System for Power Transmission Towers of Hormozgan's Regional Network



برق منطقه‌ای هرمزگان



11:08:46 AM

چاپ همزمان نمودارها سنسورها : روشن سنسورها : خاموش تصاویر دریافتی 20

En |

خط ۱ - دکل ۳۱ - ۱۴۰۱/۹/۱۵ - ۱۹:۲۸:۰۶ (۰۴:۴۸:۳۱ قبل) آخرین هشدار

خط ۱ - دکل ۳۲ - ۱۴۰۱/۹/۱۳ - ۱۶:۵۶:۳۲ (۰۴:۱۱:۲۷ قبل) آخرین قطعی



دکل شماره ۲۳ PIC ENC WEB



دکل شماره ۲۴ PIC ENC WEB

۲۹.۰۰ °C

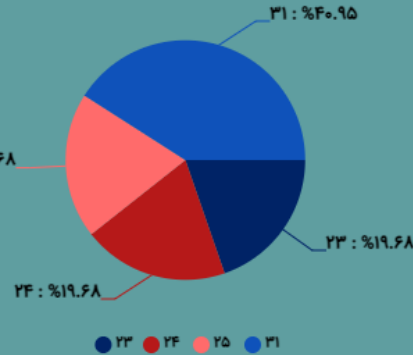
دکل شماره ۲۵ PIC ENC WEB

دکل شماره ۲۶ PIC ENC WEB

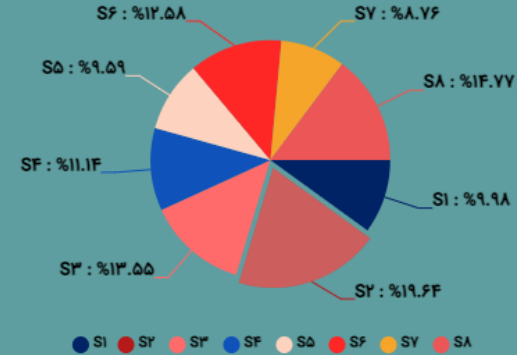
دکل شماره ۲۷ PIC ENC WEB

دکل شماره ۳۱ PIC ENC WEB

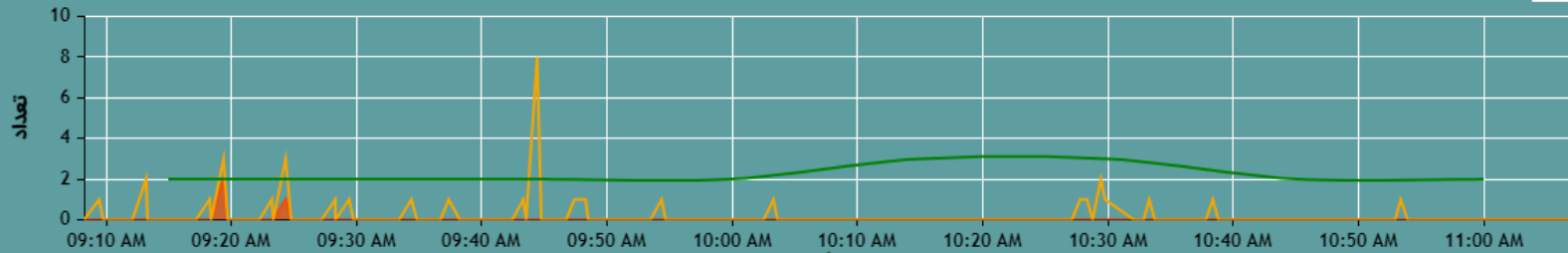
## هشدارها - دکل



## هشدارها - سنسور



سرعت باد هشدار تحریک اخطار تحریک

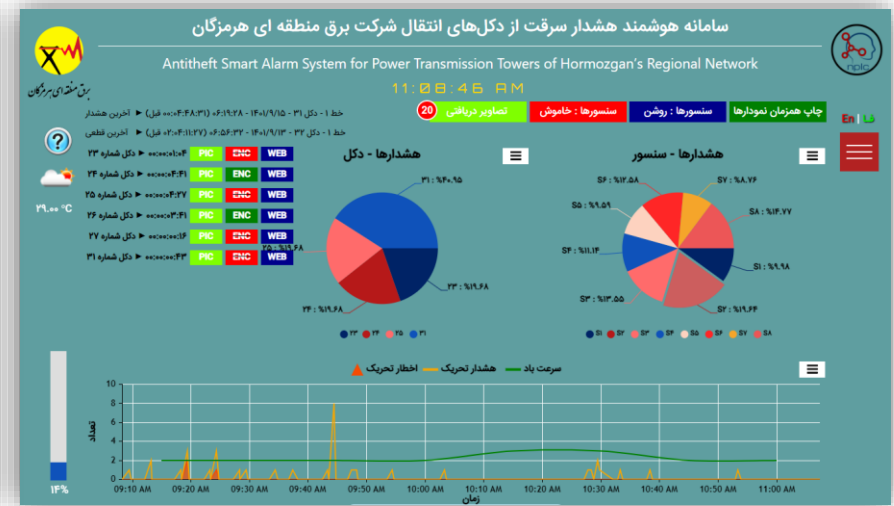











۱۴%

## سامانه سهند چیست ؟

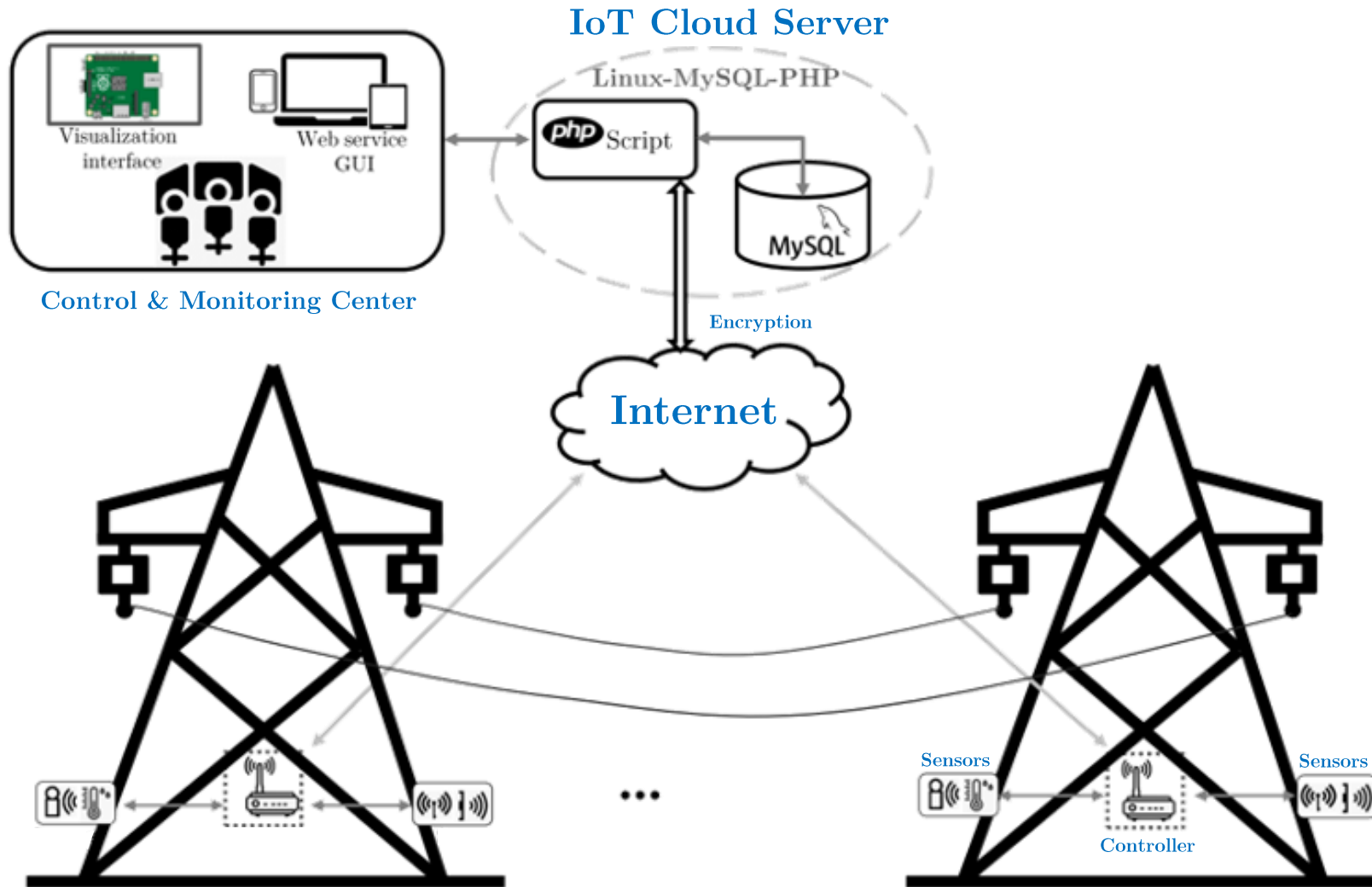
یک سامانه‌ی سخت افزاری-نرم افزاری است که دکل را به نحو پیوسته و هوشمند رصد کرده، هشدارها/عکسها/اطلاعات سرقت را، در بستر اینترنت، به مرکز کنترل یا حراست ارسال می‌کند.

سامانه با یک نرم‌افزار تحت وب در دسترس کاربران مجاز قرار می‌گیرد و به آنان امکان می‌دهد، از راه دور و توسط اینترنت به تجهیزات نصب شده روی هر دکل دسترسی داشته باشند و تنظیمات/کنترل‌های مورد نظر را اعمال نموده، وضعیت/شرایط کاری سنسورها را مشاهده کنند و از سوابق اطلاعات گزارش‌گیری نمایند.



- قابلیت پایش دکل در روز و شب 
- قابلیت پایش دکل در موقعیت های آب و هوایی متنوع (IP66) 
- تشخیص هوشمند خطر و ارسال بیدرنگ هشدار در لحظه بروز سرقت 
- عکس برداری آنلاین از موقعیت دکل و ارسال تصاویر در لحظه بروز خطر 
- امنیت بالای پلتفرم با بهره گیری از رمزنگاری ۳-لایه 
- کلیدهای سخت افزاری و نرم افزاری 
- بروزرسانی پیوسته و هوشمند تنظیمات کشف سرقت 
- بروزرسانی فریمورک سامانه از طریق اینترنت 
- کالیبراسیون سنسورها و اصلاح تنظیمات کنترلر با اطلاعات دریافتی از سنسورهای محیطی 





## کنترل و مانیتورینگ

فضای کلود

رمزنگاری

اینترنت

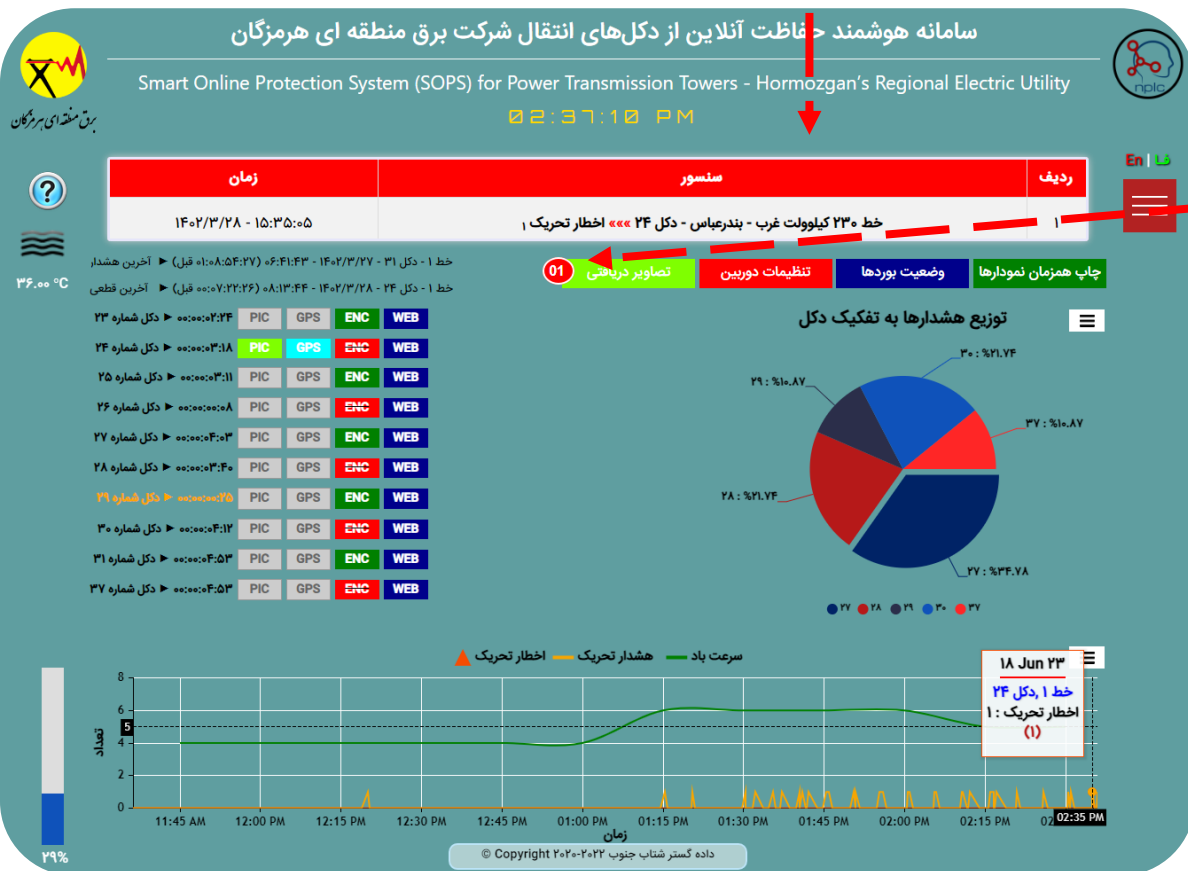
کنترلر

سنسورها

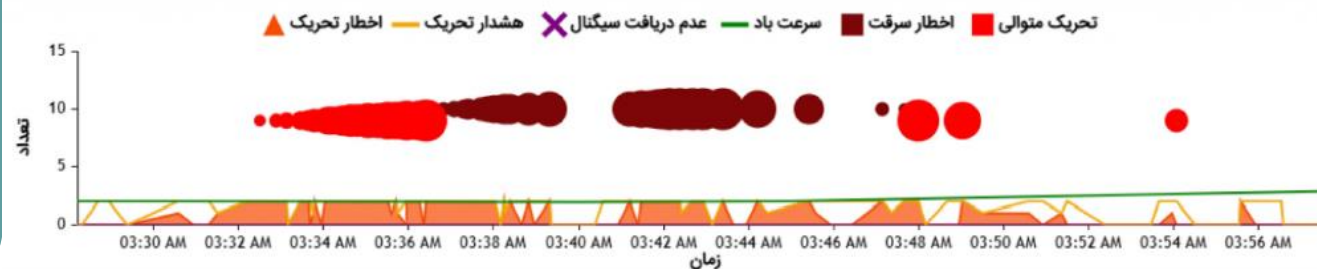


با تشخیص سرقت توسط سامانه، بر اساس الگوریتم کشف، هشدار صوتی و تصویری متناسب به همراه مشخصات به نمایش در می آید.

سپس، تصویر لحظه سرقت در سامانه بارگذاری شده و آماده نمایش می شود.

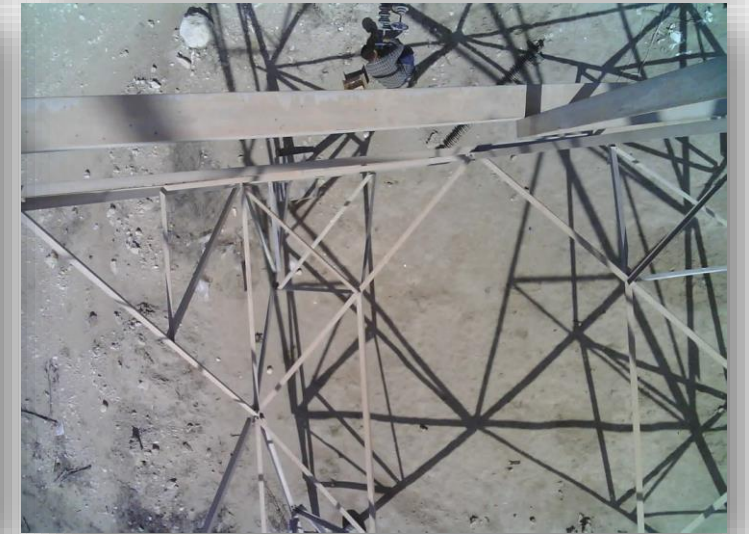


نمایش تایم لاین در بازه بروز سرقت





# نمونه تصاویر ارسالی





این سامانه علاوه بر خطوط انتقال برق می‌تواند برای پایش و حفاظت هر دستگاه گرانشیمی که در فضاهاى باز و دور از نظر و رویت مستقیم و پیوسته پرسنل قرار دارد، به کار رود.

برای نمونه، می‌توان به حفاظت از مخازن، تجهیزات ایستگاههای برق و گاز، و ادوات و داراییهای ثابت و مستقر در مناطق دور افتاده از شهر اشاره کرد.



داده گستر شتاب جنوب

دانش بنیان

۲۰۲۰-۲۰۲۲